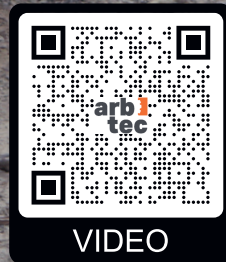


HTS
Hydraulic Traction System

«RC»
Kies und Beton erster Güte

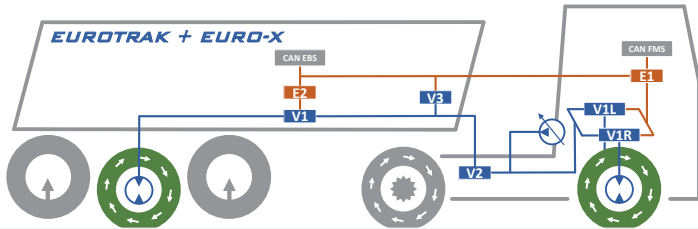
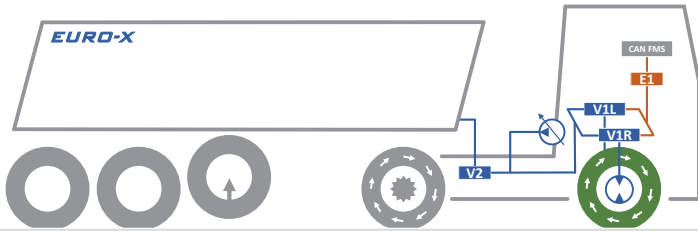
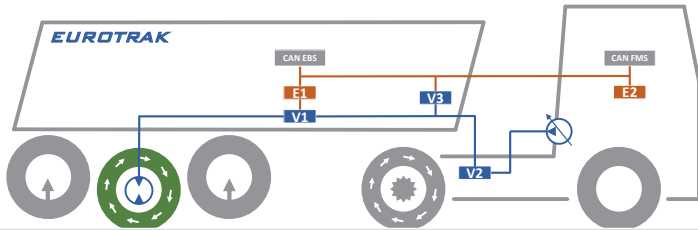
**arb
tec**

Hydrostatisches Achsantriebssystem über Kipperhydraulik

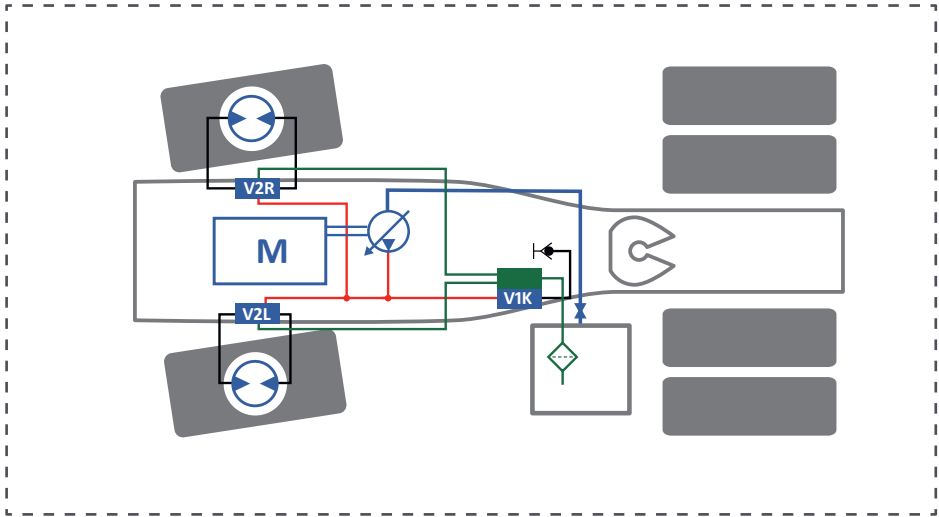


ARB-Tec AG | Vordergrueb 1 | 6203 Sempach Station
+41 41 521 02 20 | info@arb-tec.ch

Kontaktieren Sie uns
www.arb-tec.ch



Da ca. 90% aller SZM mit hydraulisch angetriebener Achse auch eine Kipperhydraulik benötigen, ist es sinnvoll dies zu vereinen.



Vorteile

Einbauraum und Gewichtseinsparung

- nur 1 Tank
- nur 1 Pumpe
- 250-500 kg Gewichtseinsparung

Für jedes Rad ein Ventil

- kleinere Schläuche
- Schlupfbegrenzung

Hydraulikpumpe kann für weitere Anwendungen gebraucht werden.

- Kipper, Walkingfloor und Power Beyond etc.

Bedienelemente

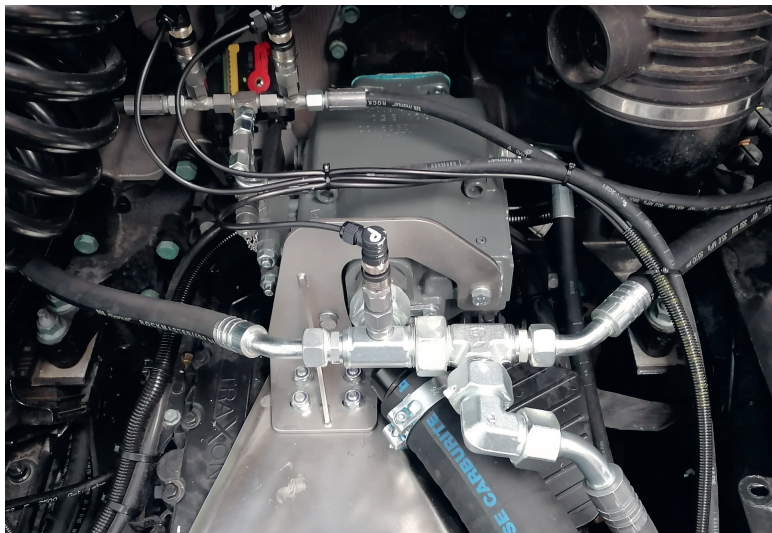


Systemüberwachung



Bedieneinheit

Hydraulikpumpe



Ventilblock für Radantrieb



Anwendungsbereiche

