



Ökologie

Leiser e-Antrieb mit Akkupaket, bedient über Fernsteuerung.

Ökonomie

Zeit- und Kosteneinsparung durch sekundenschnelle Lastausbalancierung auf Knopfdruck.

Sicherheit

Schwere Lasten mühelos und sicher absetzen und Positionieren für maximale Sicherheit.

EFFIZIENT MIT ELEKTROHYDRAULISCHEM LASTAUSGLEICH

Sicher und effizient arbeiten mit der e-shift Traverse

Schräghang ade: Mit der elektrohydraulisch verschiebbaren Hakenaufnahme wird der Schräghang sicher und einfach per Knopfdruck über die Funkfernsteuerung ausgeglichen. So bleibt die Last mühelos in einer horizontalen Lage.

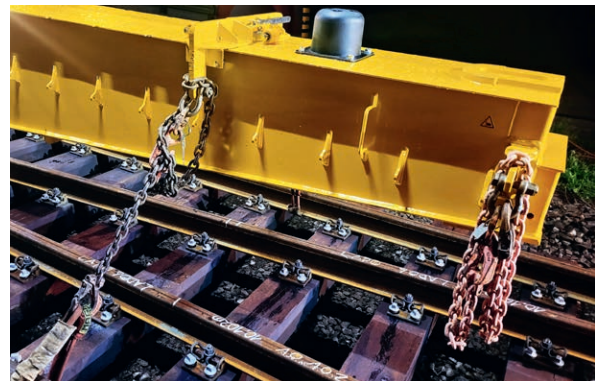
Flexible Lastposition: Die Lastverschiebung, gewährleistet die gewünschte Schräglage und ein präzises, sicheres Absetzen. Dank flexibel verschiebbarer Anschlagpunkte lassen sich unförmige Lasten schnell und mühelos aufnehmen.

Umweltfreundlicher Antrieb: Der batterieelektrische Antrieb reduziert Schadstoff- und Geräuschemissionen. Dank des leisen e-Antriebs wird die Nachtruhe nicht gestört.

Entdecken Sie die Zukunft des Lastenhandlings

Hersteller

ARB-Tec AG, Vordergrueb 1, 6203 Sempach Station
+41 41 521 02 20, info@arb-tec.ch, www.arb-tec.ch



- Maximale Zeitersparnis in kürzer werdenden Sperrpausen
- Kein aufwendiges Versetzen von Anschlagmitteln
- Beidseitig unabhängig verschiebbare Anschlagpunkte
- Bequemes Entladen von Transportwagen ohne Wiederbesteigen
- Erleichterung für die Anschläger und Erhöhung der Sicherheit
- Keine Hubverluste durch Schräghang der Last – auch in beengten Verhältnissen
- Leiser batterieelektrischer Antrieb perfekt für Nacharbeiten geeignet
- Minimale Wartung erforderlich
- Die gewichtsoptimierte und kompakte Konstruktion ermöglicht ein müheloses Handling
- Akkupaket und elektrohydraulische Lastverschiebung ist geschützt in der Traverse integriert
- Laden von Akku flexibel über Kran oder externe Einspeisung möglich

Technische Daten

Antrieb	elektrohydraulisch über Akkupaket 24 V
Bedienung	über Funkfernsteuerung
Stellung	Automatische Mittelstellung per Knopfdruck
Länge	14 m, verlängerbar bis 18.4 m und 21 m
Traglast	35 t (mit Verlängerung bis 30 t)
Anhängung	Verschiebbare Anhängpunkte rechts und links Schwellenabhängpunkte in 300 mm Abstände bis 18 m
Ausfallsicherung	Handpumpe verbaut bei Ausfall Elektroaggregat
Steuerung	Steuerbirne vorhanden bei Ausfall Funkfernsteuerung